



МИНИСТЕРСТВО ТРАНСПОРТА РОССИЙСКОЙ ФЕДЕРАЦИИ

ФЕДЕРАЛЬНОЕ АГЕНТСТВО ЖЕЛЕЗНОДОРОЖНОГО ТРАНСПОРТА
(РОСЖЕЛДОР)

РАСПОРЯЖЕНИЕ

11 июля 2022

Москва

№ Вд-347-р

Об установлении публичного сервитута в интересах Смоленского областного государственного бюджетного учреждения «Управление областных автомобильных дорог»

В соответствии со статьей 39.37 Земельного кодекса Российской Федерации, пунктом 5.3.18 (2) Положения о Федеральном агентстве железнодорожного транспорта, утвержденного постановлением Правительства Российской Федерации от 30.07.2004 № 397, и на основании ходатайства Смоленского областного государственного бюджетного учреждения «Управление областных автомобильных дорог» (далее – СОГБУ «Смоленскавтодор») от 02.06.2022 № 4290:

1. Установить публичный сервитут площадью 2570 кв.м на срок 10 лет в интересах СОГБУ «Смоленскавтодор» (ОГРН 1036758300611, ИНН 6731020765) в отношении земельного участка с кадастровым номером 67:03:0010201:1 в составе единого землепользования 67:03:0000000:7 с адресным ориентиром: Смоленская область, Гагаринский район.

2. Срок, в течение которого использование земельного участка (его части) и (или) расположенного на нем объекта недвижимости в соответствии с их разрешенным использованием будет невозможно или существенно затруднено (при возникновении таких обстоятельств) – 11 месяцев.

3. Утвердить границы публичного сервитута общей площадью 2570 кв. м согласно прилагаемому графическому описанию местоположения границ публичного сервитута и перечням координат характерных точек вышеуказанных границ, являющихся неотъемлемой частью настоящего распоряжения.

4. Публичный сервитут устанавливается в целях устройства пересечения автомобильной дороги межмуниципального значения Смоленской области «Путепровод через железную дорогу Москва- Минск на подъезде к городу Гагарин» с железнодорожными путями общего пользования на земельных участках, находящихся в государственной собственности, в границах полосы отвода железных дорог на основании распоряжения Администрации Смоленской области от 18.07.2014 № 928-р/адм и постановления Правительства Российской Федерации

от 21.08.1992 № 608 «О передаче государственных предприятий, организаций и учреждений, а также иного государственного имущества в государственную собственность Смоленской области» согласно выписке из реестра государственной собственности Смоленской области от 25.01.2022 № 0104/6-8.

5. Управлению финансов, инвестиций и капитального строительства Федерального агентства железнодорожного транспорта:

1) в соответствии с Федеральным законом от 13.07.2015 № 218-ФЗ «О государственной регистрации недвижимости» направить копию настоящего распоряжения в филиал ФГБУ «ФКП Росреестра» по Смоленской области;

2) направить копию настоящего распоряжения в СОГБУ «Смоленскавтодор»;

3) обеспечить размещение настоящего распоряжения на официальном сайте Федерального агентства железнодорожного транспорта в информационно-коммуникационной сети «Интернет».

Заместитель руководителя



В.В. Лукьянов

ОПИСАНИЕ МЕСТОПОЛОЖЕНИЯ ГРАНИЦ

Публичный сервитут на срок 10 лет в интересах СОГБУ "Смоленскавтодор" (ОГРН 1036758300611, ИНН 6731020765) в отношении части земельного участка площадью 2570 кв.м. в границах земельного участка с кадастровым номером 67:03:0010201:1 в составе Единого землепользования 67:03:0000000:7, расположенного по адресу: Российская Федерация, Смоленская обл, р-н Гагаринский, ж/д на участке Москва-Смоленск 157.1 км-203.5 км. расположенного по адресу: Российская Федерация, Смоленская обл, р-н Гагаринский, ж/д на участке Москва-Смоленск 157.1 км-203.5

(наименование объекта, местоположение границ которого описано (далее - объект)

Раздел 1

Сведения об объекте		
№ п/п	Характеристики объекта	Описание характеристик
1	2	3
1	Местоположение объекта	Смоленская область, Гагаринский район
2	Площадь объекта ± величина погрешности определения площади (P± ΔP)	2570 м ² ± 89 м ²
3	Иные характеристики объекта	<p>Публичный сервитут на срок 10 лет в интересах СОГБУ "Смоленскавтодор" (ОГРН 1036758300611, ИНН 6731020765) в отношении части земельного участка площадью 2570 кв.м. в границах земельного участка с кадастровым номером 67:03:0010201:1 в составе Единого землепользования 67:03:0000000:7, расположенного по адресу: Российская Федерация, Смоленская обл, р-н Гагаринский, ж/д на участке Москва-Смоленск 157.1 км-203.5 км. расположенного по адресу: Российская Федерация, Смоленская обл, р-н Гагаринский, ж/д на участке Москва-Смоленск 157.1 км-203.5</p> <p>Публичный сервитут устанавливается в целях устройства пересечений автомобильных дорог (за исключением автомобильных дорог общего пользования федерального значения) с железнодорожными путями общего пользования на земельных участках, находящихся в государственной собственности, в границах полос отвода железных дорог.</p> <p style="text-align: center;">-</p>

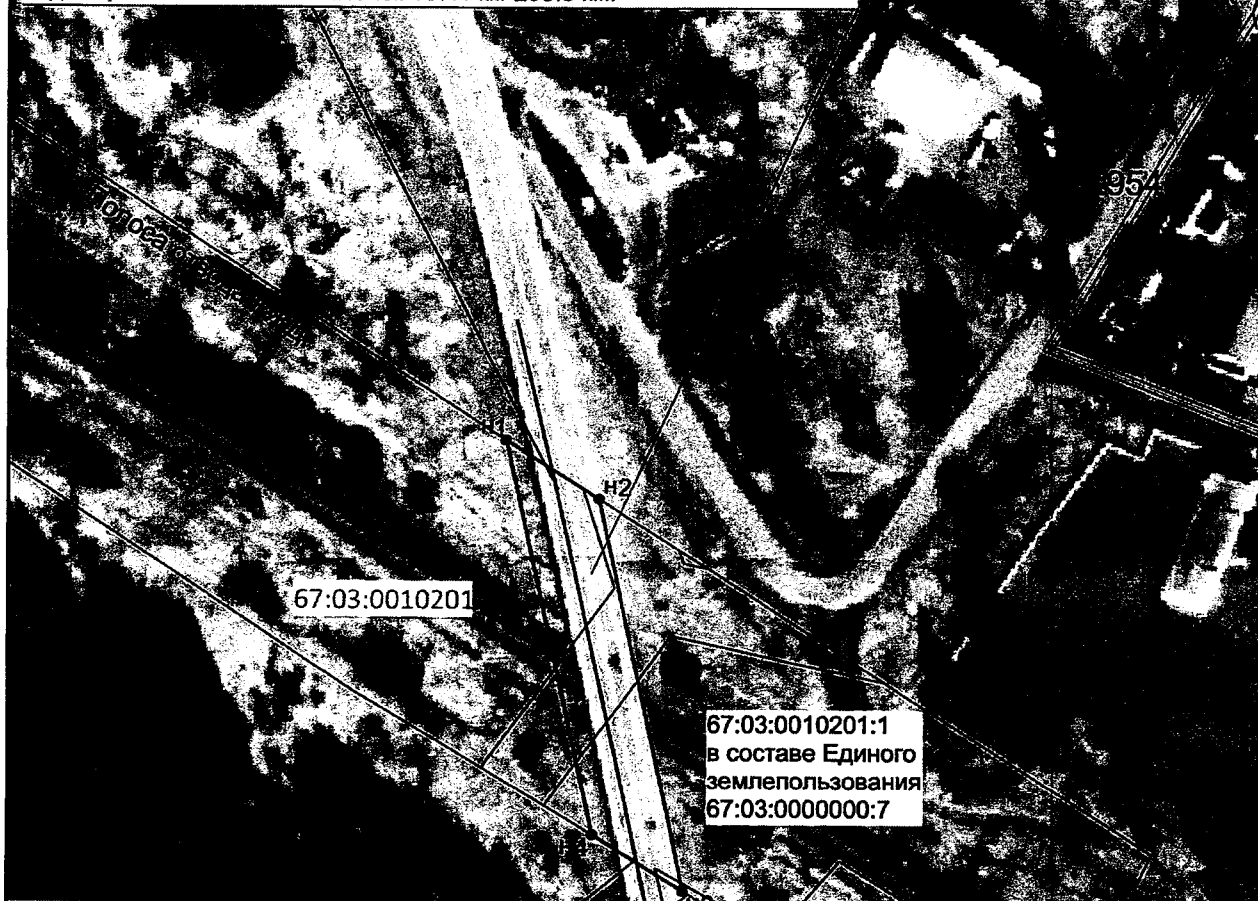
Раздел 2

Сведения о местоположении границ объекта					
1. Система координат		МСК-67, зона 2			
2. Сведения о характерных точках границ объекта					
Обозначение характерных точек границы	Координаты, м		Метод определения координат характерной точки	Средняя квадратическа я погрешность положения характерной точки (Mt), м	Описание обозначения точки на местности (при наличии)
	X	Y			
1	2	3	4	5	6
н1	544136,98	2220238,68	спутниковые геодезические измерения (определения)	0,50	Закрепление отсутствует
н2	544119,99	2220265,11	спутниковые геодезические измерения (определения)	0,50	Закрепление отсутствует
н3	544007,26	2220289,42	спутниковые геодезические измерения (определения)	0,50	Закрепление отсутствует
н4	544023,12	2220263,37	спутниковые геодезические измерения (определения)	0,50	Закрепление отсутствует
н1	544136,98	2220238,68	спутниковые геодезические измерения (определения)	0,50	Закрепление отсутствует
3. Сведения о характерных точках части (частей) границы объекта					
Обозначение характерных точек части границы	Координаты, м		Метод определения координат характерной точки	Средняя квадратическа я погрешность положения характерной точки (Mt), м	Описание обозначения точки на местности (при наличии)
	X	Y			
1	2	3	4	5	6
Часть № -					
	-	-		-	

Раздел 4
План границ объекта

Публичный сервитут на срок 10 лет в интересах
СОГБУ "Смоленскавтодор" (ОГРН 1036758300611, ИНН 6731020765)
в отношении части земельного участка площадью 2570 кв.м.
в границах земельного участка с кадастровым номером 67:03:0010201:1
в составе Единого землепользования 67:03:0000000:7,
расположенного по адресу: Российская Федерация,
Смоленская обл, р-н Гагаринский,
ж/д на участке Москва-Смоленск 157.1 км-203.5 км.

г. Гагарин



Условные обозначения:

- н 1 - обозначение характерной точки границы публичного сервитута
- - вновь образованная часть границы публичного сервитута

67:03:0010201:1

в составе Единого
землепользования

67:03:0000000:7 - земельный участок, обременяемый публичным сервитутом

67:03:0010201

----- - обозначение кадастрового квартала

----- - ось путепровода через железнодорожные пути на участке Колесники-Гагарин Смоленского

направления Московской железной дороги на подьезде к городу Гагарин, подлежащего капитальному ремонту

----- - границы земельных участков, сведения о которых содержатся в ЕГРН

Масштаб 1:2 000

Кадастровый инженер: Воднева О.Ю. Подпись _____ Дата 22.02.2022 г.

Место для оттиска печати (при наличии) _____ лица, составившего описание местоположения границ объекта

